

プロセブン ベルトストッパー テレビ用 取扱説明書

セット内容

キャッチプレート(2個) ベルト(2本) マット(2枚) 設置日シール(1枚) ネジセット(1セット) 4種類入り



- M4×2個
- M5×2個
- M6×2個
- M8×2個

※M8のネジをご使用の場合は別途ドライバーが必要になります。上記のネジがすべて適合しない場合には、テレビメーカーへ壁掛用ネジ穴のサイズを確認し、ホームセンター等で別途お求め下さい。

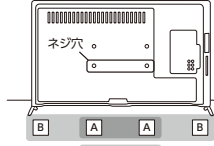
設置の前の確認事項

- ①A(テレビの高さ)がB(テレビから壁面までの距離)より大きいこと。
- ②テレビが壁掛け対応テレビであること。(壁掛け用ネジ穴があること)
- ③テレビの壁掛け用ネジ穴の位置を事前に確認すること。
- ④壁掛けに使用するネジのサイズも合わせて確認すること。



設置上の注意

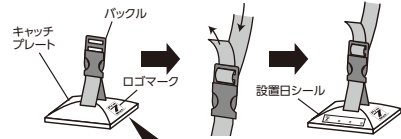
- 設置前にテレビ台のゴミ・ホコリをきれいに取り除くこと。
- テレビ画面より、左右、前にプレートがはみ出さないこと。
- ベルトはたるみのないようになっすく張ること。
- テレビ背面にある壁掛け用の下ネジ穴2ヶ所を使用すること。



※貼れるスペースがあれば、Aパターンが最適です。※プレートまでのベルトの長さが短いほど効果が低いです。

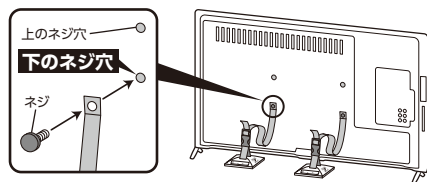
設置手順

- 1 バックルがついたままのキャッチプレートにベルトを取り付け、設置日シールを貼り付けます。

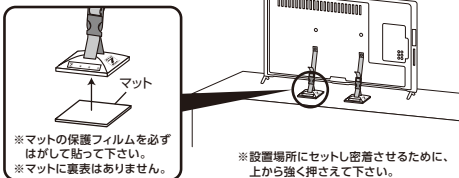


確認 キャッチプレートの右側にロゴマークがくるように向きを調整して下さい。

- 2 テレビの背面にある壁掛け用の下のネジ穴2ヶ所にベルトをネジでとめます。



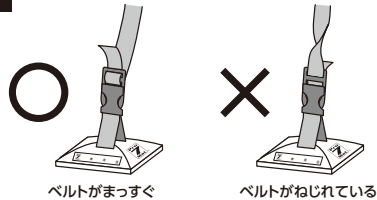
- 3 キャッチプレートにマットを貼り、設置位置へ固定します。



※マットの保護フィルムを必ずはがして貼して下さい。
※マットに裏表はありません。

※設置場所にセットし密着させるために、上から強く押して下さい。

- 4 ベルトがまっすぐになることを確認します。

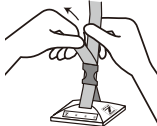


ベルトがまっすぐ

ベルトがねじれている

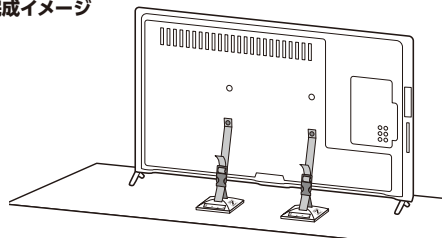
- 5 ベルトにたるみがないように引っ張り調整します。
※設置後は粘着を安定させるため1時間はふれないで下さい。

引っ張りすぎて、マットが浮いてこないようにご注意ください。
ベルト調整後、キャッチプレートがしっかりと粘着しているか確認下さい。



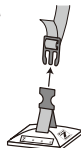
注意 設置後、ベルトの余りをカットされる場合には、バックルから引っ張る部分を10cm以上残して下さい。

完成イメージ



取り外し手順

- 1 バックルを外します。



- 2 キャッチプレートを左右にゆっくりとひねるように回します。



マットが外れない場合

プラスチック製のヘラ、または固いプラスチック製のカード(ご使用にならないカード)があれば、それを水で濡らし、設置面へ差し込みます。
数回繰り返せば、取り外ししやすくなります。

会員登録のご案内

ご購入いただきましたプロセブン製品は会員登録が行えます。
ご登録後は、サポート情報やサービスを提供しております。詳しくは右記アドレスでご確認下さい。

<http://www.pro-7-shop.jp/>

各種部品については、プロセブンホームページにて取り扱っております。