



震度7クラス対応

プロセブン 段積み連結 ゲルシート

型番
JS-F1054H-S



取扱説明書

セット内容 マット 50×100×t2mm(4枚)

! 本製品は地震、転倒の被害を最小限におさえるための製品です。本製品使用により発生した損害事故や、地震による損害に対して責任を負うものではありません。

本製品は連結を目的とした製品です。全体の転倒防止には別途耐震対策が必要となります。

使用上の注意

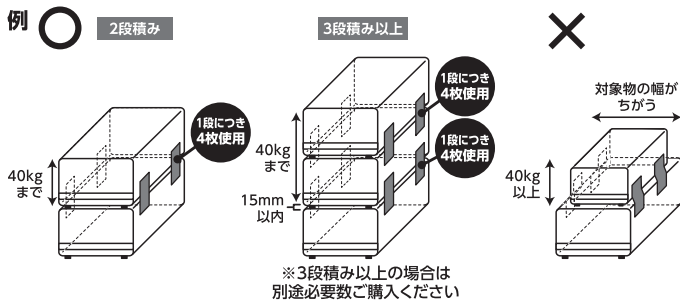
- ゲルシート設置面積が不十分な場合、十分な粘着力が得られません。
- 設置面がゲルシートと全面粘着するようにしてください。
- 設置面が弱い物、ヒビ、キズがあるものはダメージを与える可能性があります。
- 取り外し後、材質によっては、設置場所と周辺に差が生じる場合があります。
- 本製品で物を吊り下げないでください。
- 経年変化により変色する場合がありますが、基本性能には問題ありません。
- 耐用年数は5年～7年になります。
- 50℃以上かつ湿度60%以上の環境下では耐用年数が短くなることがあります。

使用条件

- ゲルシートは対象物1段につき片面2枚、合計4枚使用
- 目安重量は対象物40kgまで※下段重量除く

使用例 2段積み使用時: 上段対象物40kgまで
3段積み以上使用時: 下段除く総重量40kgまで

- 対象物間高さ15mm以内
- 連結する対象物の幅が同一であること



お使いいただく前に 使用確認方法

設置面にセロハンテープが粘着すれば、使用可能です。

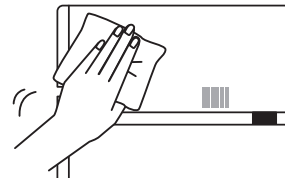
使用できないもの

フッ素加工製品、シリコン製品、撥水加工(処理)された製品、防汚加工されたもの

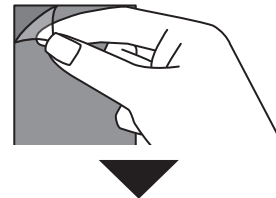
設置方法

1 ゲルシートを貼る対象物側面部の汚れをきれいに取り除きます。

※水拭き等をされる場合は乾いてからご使用ください。



2 両面の保護フィルムを剥がします。

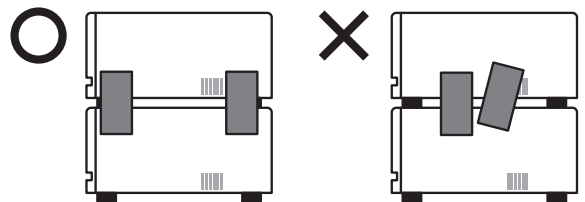


3 対象物下段と上段の側面部にバランス良くゲルシート(クリアブラック面)を貼り付けます。

※通気口や凹凸面等は避けて貼り付けてください。

※極端に内側には貼らないでください。

※1段につき片面2枚、合計4枚を四隅に貼り付けてください。



取り外し方

ゲルシートの端からゆっくりと剥がしてください。



- 急激に剥がすと破損の恐れがあります。
- 保管時はクリアファイル等のPP素材のものに貼り保管してください。

Safety & Security

製造 発売元 **プロセブン株式会社**

本社 〒542-0081 大阪府大阪市中央区南船場1丁目3-5 リプロ南船場2F
TEL: (06) 6261-3800 FAX: (06) 6261-3801

URL <http://www.pro-7.co.jp/>

MADE IN JAPAN



はプロセブン株式会社の登録商標です。

