

プロセブンマット付 耐震金具PSMシリーズ

取付けマニュアル

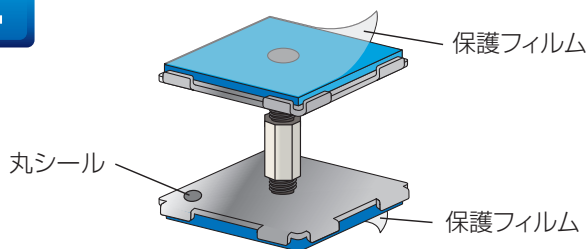
1

金具が設置される設備底面・床面部をアルコール（エタノール）等できれいに拭きあげる。

* 汚れ・埃・ゴミ・油分などの除去目的。

2

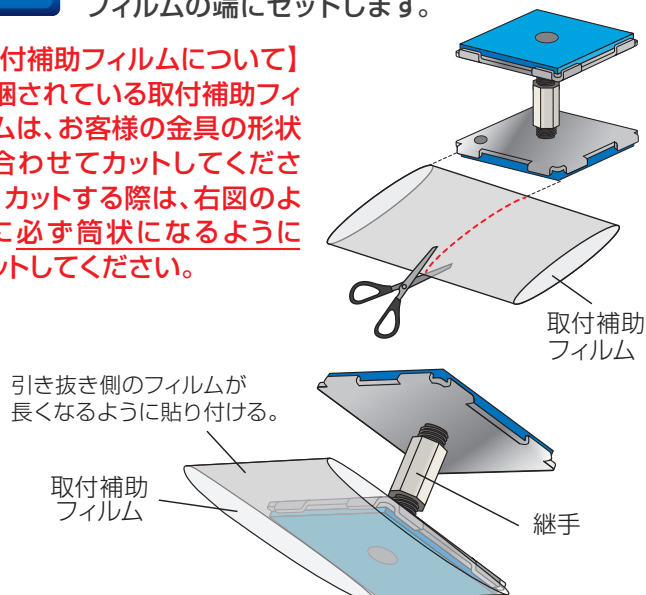
プロセブンマットの保護フィルムを剥がします。



3

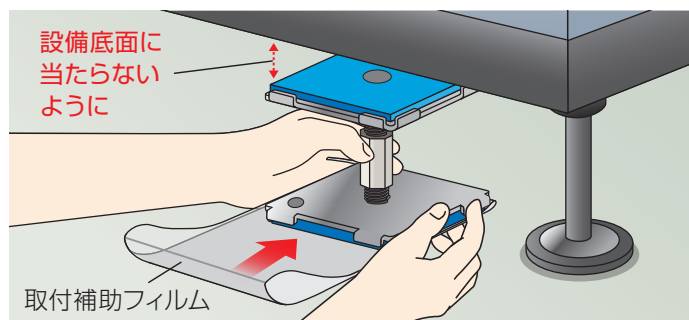
取付補助フィルムを用意し、金具の下面（丸シールが貼られている）をフィルムの端にセットします。

【取付補助フィルムについて】
同梱されている取付補助フィルムは、お客様の金具の形状に合わせてカットしてください。カットする際は、右図のように必ず筒状になるようにカットしてください。



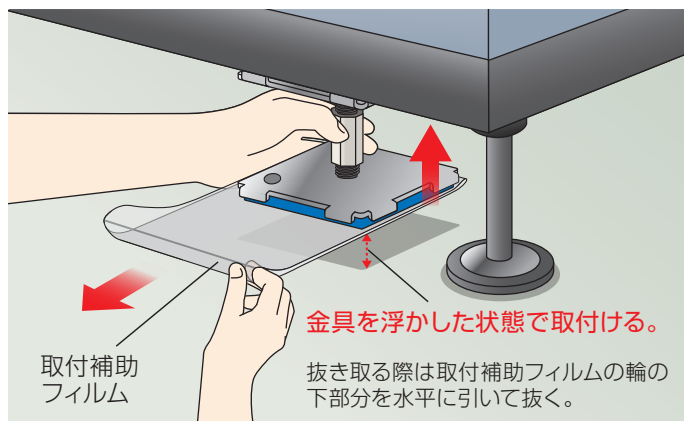
4

取付け面（1でアルコール拭きした面）が乾いていることを確認し、取付補助フィルムを貼った面を下にして、上部のプロセブンマットが設備の底面に当たらないように注意して、金具を設備の取付け位置までスライドさせる。



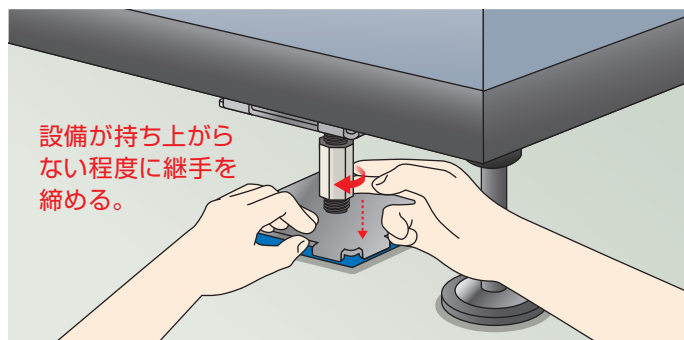
5

設備の底面に上部のプロセブンマットを設置する。下部のプロセブンマットに貼り付けた取付補助フィルムを剥がす。



6

継手をまわし、下部のプロセブンマットが床面に設置するように伸ばします。プロセブンマットが床面に設置されていることを確認し、手締め程度で締めつけます。



7

金具の側面から見て、プロセブンマットと取付け面に隙間がないことを確認し、設置完了。

